



АДМИНИСТРАЦИЯ МУНИЦИПАЛЬНОГО ОБРАЗОВАНИЯ  
ГОРОД КРАСНОДАР

**ПОСТАНОВЛЕНИЕ**

26.03.2024

№ 1624

г. Краснодар

**Об установлении публичного сервитута в городе Краснодаре**

Индивидуальный предприниматель Амосов Андрей Михайлович (ОГРН 305230921700045) обратился в администрацию муниципального образования город Краснодар с ходатайством об установлении публичного сервитута в целях прокладки, переустройства, переноса инженерных коммуникаций, их эксплуатации в границах полосы отвода и придорожных полос автомобильной дороги общего пользования регионального значения «г. Краснодар – г. Кропоткин – граница Ставропольского края» г. Краснодар на участке км 1 + 145 – км 1 + 465 с пересечением на участке км 1 + 465, в границах земельного участка с кадастровым номером: 23:43:0000000:16074, расположенного по адресу: Краснодарский край, г. Краснодар, общей площадью обременения 391 кв. м.

В соответствии со статьёй 23, главой V.7 Земельного кодекса Российской Федерации **п о с т а н о в л я ю:**

1. Утвердить границы публичного сервитута согласно координатам, указанным в приложении № 1, и схеме границ публичного сервитута согласно приложению № 2 в отношении части земельного участка с кадастровым номером: 23:43:0000000:16074, расположенного по адресу: Краснодарский край, г. Краснодар, общей площадью обременения 391 кв. м.

2. Установить публичный сервитут на основании обращения индивидуального предпринимателя Амосова Андрея Михайловича в отношении части земельного участка с кадастровым номером: 23:43:0000000:16074, расположенного по адресу: Краснодарский край, г. Краснодар, общей площадью обременения 391 кв. м, на десять лет.

2.3. Установить, что срок, в течение которого использование части земельного участка с кадастровым номером: 23:43:0000000:16074, расположенного по адресу: Краснодарский край, г. Краснодар, общей площадью обременения 391 кв. м и (или) расположенных на них объектов недвижимости в соответствии с его разрешённым использованием будет невозможно или существенно затруднено в связи с осуществлением деятельности, для

обеспечения которой устанавливается публичный сервитут (при возникновении таких обстоятельств), составит одиннадцать месяцев.

3. Индивидуальному предпринимателю Амосову Андрею Михайловичу в установленном законом порядке обеспечить осуществление публичного сервитута после внесения сведений о публичном сервитуте в Единый государственный реестр недвижимости.

3.1. После прекращения действия публичного сервитута привести земельный участок с кадастровым номером: 23:43:0000000:16074, указанный в пункте 1 настоящего постановления, обременённый публичным сервитутом, в состояние, пригодное для его использования.

4. Департаменту муниципальной собственности и городских земель администрации муниципального образования город Краснодар (Губский) в течение пяти рабочих дней со дня издания настоящего постановления:

4.1. Направить копию постановления об установлении публичного сервитута в Управление Росреестра по Краснодарскому краю.

4.2. В течение пяти рабочих дней со дня издания настоящего постановления направить копию настоящего постановления правообладателям земельных участков, в отношении которых устанавливается публичный сервитут.

5. Департаменту архитектуры и градостроительства администрации муниципального образования город Краснодар (Домрин) обеспечить внесение соответствующих изменений в государственную информационную систему обеспечения градостроительной деятельности.

6. Департаменту информационной политики администрации муниципального образования город Краснодар (Лаврентьев) в течение 5 рабочих дней разместить настоящее постановление на официальном Интернет-портале администрации муниципального образования город Краснодар и городской Думы Краснодара.

7. Контроль за выполнением настоящего постановления возложить на заместителя главы муниципального образования город Краснодар И.К.Павлова.

Глава муниципального образования  
город Краснодар

Е.М.Наумов

ПРИЛОЖЕНИЕ № 1  
к постановлению администрации  
муниципального образования  
город Краснодар  
от 16.03.2024 № 1624

**ПЕРЕЧЕНЬ**  
**координат характерных точек границ установления**  
**публичного сервитута на часть земельного участка с кадастровым**  
**номером: 23:43:000000:16074**

Обозначение характерных точек границ	Координаты	
	X	Y
1	475941.86	1390716.38
2	475941.93	1390716.54
3	475942.84	1390718.71
4	475944.87	1390723.54
5	475945.73	1390725.60
6	475909.90	1390740.89
7	475905.80	1390731.77
1	475941.86	1390716.38

Директор департамента  
муниципальной собственности и  
городских земель администрации  
муниципального образования  
город Краснодар

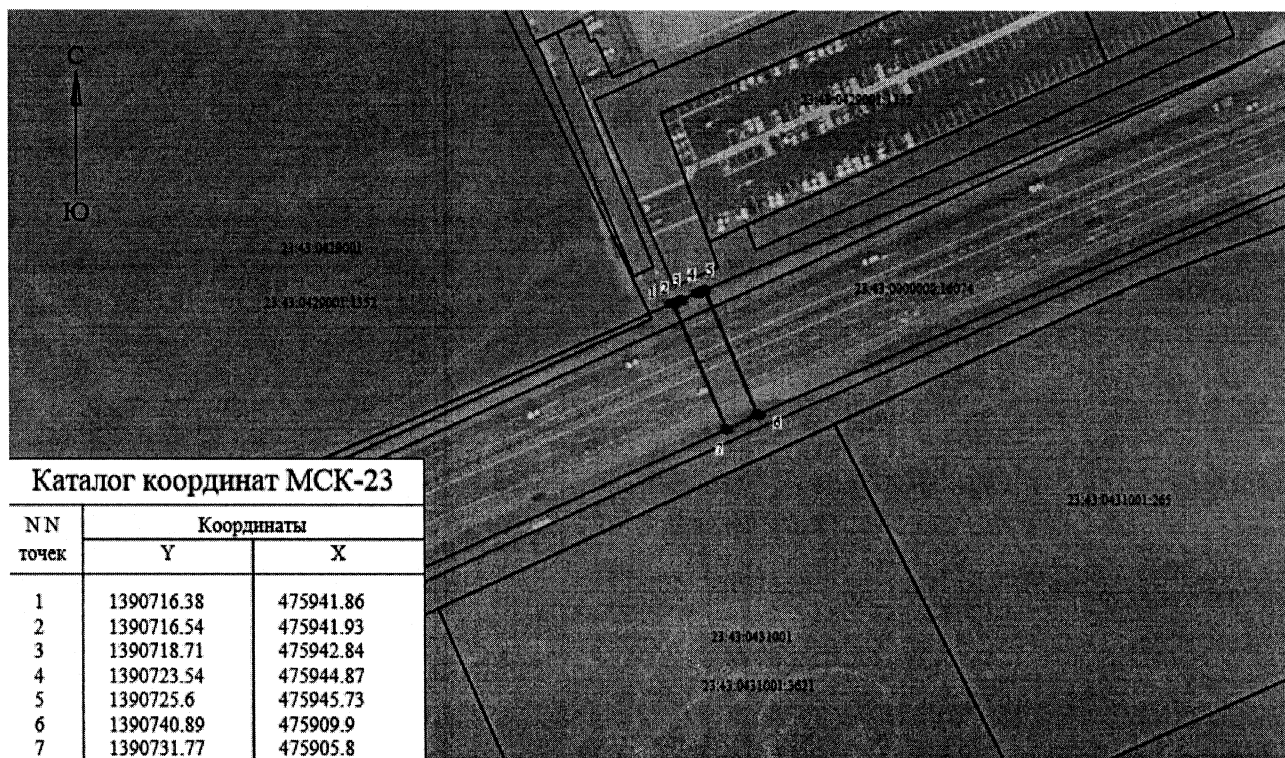


А.Н.Губский





ПРИЛОЖЕНИЕ № 2  
к постановлению администрации  
муниципального образования  
город Краснодар  
от 26.03.2019 № 1624

**СХЕМА**  
**границ публичного сервитута на часть земельного участка с кадастровым номером: 23:43:000000:16074**



Масштаб 1:2000

Условные обозначения:

-  - граница публичного сервитута;
-  - характерная точка границы сервитута;
- 23:43:0429001 - граница и номер кадастрового квартала;
- 23:43:0429001:107 - граница и номер земельного участка, учтённого в ЕГРН.

Директор департамента муниципальной собственности и городских земель администрации муниципального образования город Краснодар

А.Н.Губский