



**АДМИНИСТРАЦИЯ МУНИЦИПАЛЬНОГО ОБРАЗОВАНИЯ
ГОРОД КРАСНОДАР**

ПОСТАНОВЛЕНИЕ

26.03.2024

№ 1628

г. Краснодар

Об установлении публичного сервитута в городе Краснодаре

Акционерное общество «Электросети Кубани» (ОГРН 1072308013821) обратилось в администрацию муниципального образования город Краснодар с ходатайством об установлении публичного сервитута для размещения объектов электросетевого хозяйства в целях технического присоединения к электрическим сетям: «Строительство трансформаторной подстанции, строительство ЛЭП-10 кВ в соответствии с договором на ТП № 4-38-21-4172 г. Краснодар» на частях земельных участков с кадастровыми номерами: 23:43:0000000:1047, расположенного по адресу: Краснодарский край, город Краснодар в границах земель СХП «Росток», 23:43:0125001:3346, расположенного по адресу: Краснодарский край, город Краснодар, п. Индустриальный, общей площадью обременения 1120 кв. м.

В соответствии со статьёй 23, главой V.7 Земельного кодекса Российской Федерации **п о с т а н о в л я ю:**

1. Утвердить границы публичного сервитута согласно координатам, указанным в приложении № 1, и схеме границ публичного сервитута согласно приложению № 2 в отношении частей земельных участков с кадастровыми номерами: 23:43:0000000:1047, расположенного по адресу: Краснодарский край, город Краснодар в границах земель СХП «Росток», 23:43:0125001:3346, расположенного по адресу: Краснодарский край, город Краснодар, п. Индустриальный, общей площадью обременения 1120 кв. м.

2. Установить публичный сервитут на основании обращения акционерного общества «Электросети Кубани» в отношении частей земельных участков с кадастровыми номерами: 23:43:0000000:1047, расположенного по адресу: Краснодарский край, город Краснодар в границах земель СХП «Росток», 23:43:0125001:3346, расположенного по адресу: Краснодарский край, город Краснодар, п. Индустриальный, сроком на десять лет.

2.1. Установить, что срок, в течение которого использование частей земельных участков с кадастровыми номерами: 23:43:0000000:1047, 23:43:0125001:3346 и (или) расположенных на них объектов недвижимости в соответствии с их разрешённым использованием будет невозможно или существенно затруднено в связи с осуществлением деятельности, для

обеспечения которой устанавливается публичный сервитут (при возникновении таких обстоятельств), составит 12 месяцев 15 дней.

2.2. Зоны с особыми условиями использования территории и содержание ограничений прав на земельные участки в границах таких зон для размещения объектов электросетевого хозяйства в целях технического присоединения к электрическим сетям в отношении частей земельных участков с кадастровыми номерами: 23:43:0000000:1047, 23:43:0125001:3346 устанавливаются в соответствии с постановлением Правительства Российской Федерации от 18.11.2013 № 1033 «О порядке установления охранных зон объектов по производству электрической энергии и особым условий использования земельных участков, расположенных в границах таких зон» и СП 42.13330.2016 «Градостроительство. Планировка и застройка городских и сельских поселений».

3. Акционерному обществу «Электросети Кубани» (Греков):

3.1. В установленном законом порядке обеспечить осуществление публичного сервитута после внесения сведений о публичном сервитуте в Единый государственный реестр недвижимости.

3.2. После прекращения действия публичного сервитута привести части земельных участков с кадастровыми номерами: 23:43:0000000:1047, 23:43:0125001:3346, указанные в пункте 1 настоящего постановления, обременённые публичным сервитутом, в состояние, пригодное для их использования.

4. Департаменту муниципальной собственности и городских земель администрации муниципального образования город Краснодар (Губский) в течение пяти рабочих дней со дня издания настоящего постановления:

4.1. Направить копию постановления об установлении публичного сервитута в Управление Росреестра по Краснодарскому краю.

4.2. Направить копию настоящего постановления, сведения о лицах, являющихся правообладателями земельных участков, сведения о лицах, подавших заявления об учёте их прав (обременений прав) на земельные участки, способах связи с ними, копии документов, подтверждающих права указанных лиц на земельные участки, публичному акционерному обществу «Россети Кубань».

5. Департаменту архитектуры и градостроительства администрации муниципального образования город Краснодар (Домрин) обеспечить внесение соответствующих изменений в государственную информационную систему обеспечения градостроительной деятельности.

6. Департаменту информационной политики администрации муниципального образования город Краснодар (Лаврентьев) в течение 5 рабочих дней разместить настоящее постановление на официальном Интернет-портале администрации муниципального образования город Краснодар и городской Думы Краснодара.

7. Контроль за выполнением настоящего постановления возложить на заместителя главы муниципального образования город Краснодар И.К.Павлова.

Глава муниципального образования
город Краснодар

Е.М.Наумов

ПРИЛОЖЕНИЕ № 1
к постановлению администрации
муниципального образования
город Краснодар
от 26.03.2024 № 7628

ПЕРЕЧЕНЬ
координат характерных точек границ установления
публичного сервитута на частях земельных участков с кадастровыми
номерами: 23:43:0000000:1047, 23:43:0125001:3346, расположенных по
адресу: Краснодарский край, город Краснодар

Обозначение характерных точек границ	Координаты	
	X	Y
1	485 934.48	1 387 862.98
2	485 934.40	1 387 866.98
3	485 916.26	1 387 866.63
4	485 916.25	1 387 868.63
5	485 916.07	1 387 882.24
6	485 905.84	1 387 882.11
7	485 901.68	1 388 134.53
8	485 907.71	1 388 134.90
9	485 907.58	1 388 136.90
10	485 899.65	1 388 136.41
11	485 903.84	1 387 882.08
12	485 893.68	1 387 881.96
13	485 893.97	1 387 858.45
14	485 916.37	1 387 858.74
15	485 916.32	1 387 862.63
1	485 934.48	1 387 862.98

Директор департамента
муниципальной собственности и
городских земель администрации
муниципального образования
город Краснодар



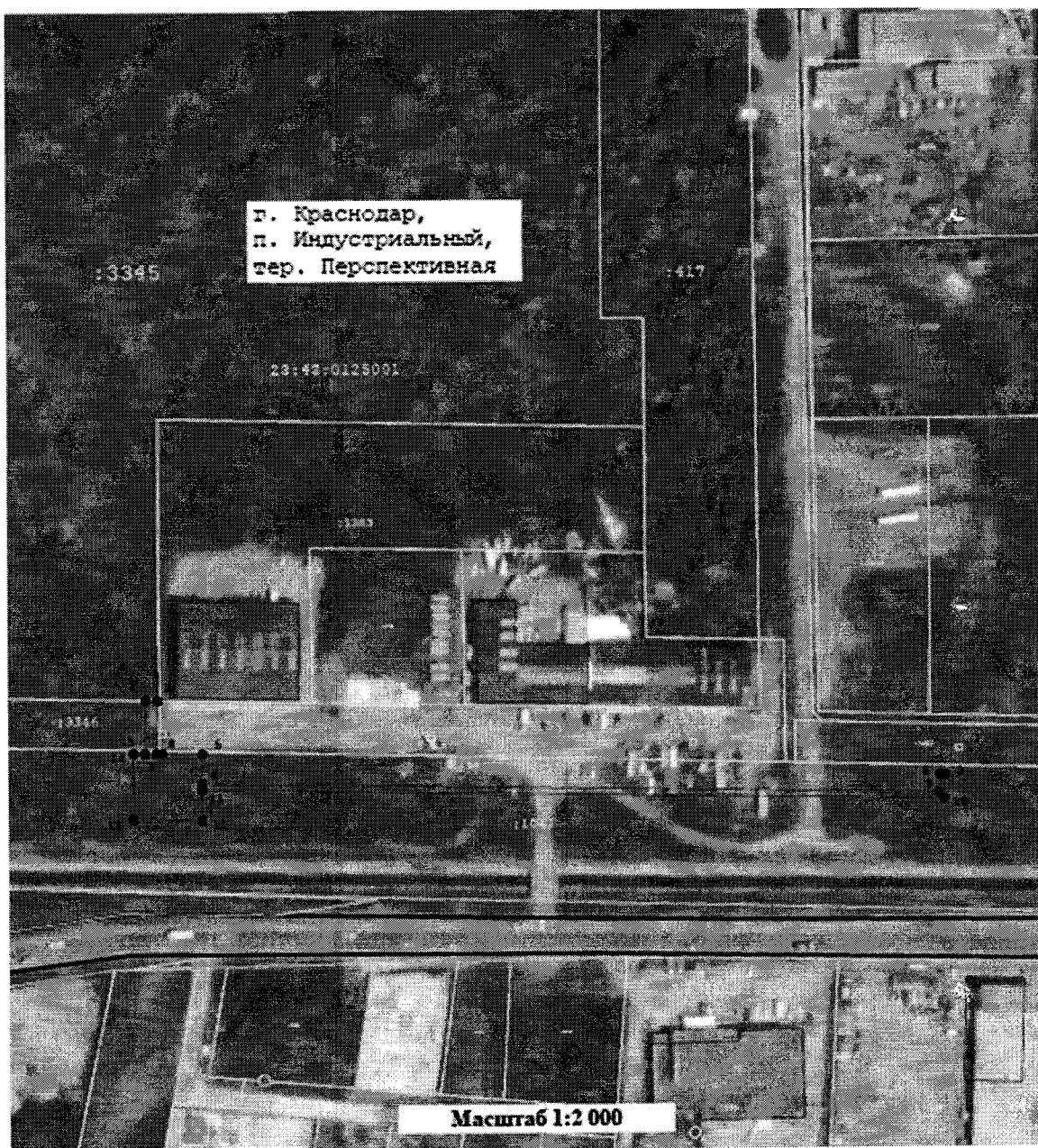
А.Н.Губский



ПРИЛОЖЕНИЕ № 2
к постановлению администрации
муниципального образования
город Краснодар
от 06.03.2024 № 1628

СХЕМА

**границ публичного сервитута на части земельных участков с
кадастровыми номерами: 23:43:000000:1047, 23:43:0125001:3346,
расположенных по адресу: Краснодарский край, город Краснодар**



Масштаб 1:2000

Условные обозначения:



- границы публичного сервитута
- граница кадастрового квартала
- границы объектов капитального строительства
- границы земельных участков.

Директор департамента муниципальной
собственности и городских земель
администрации муниципального
образования город Краснодар

А.Н.Губский