



**АДМИНИСТРАЦИЯ МУНИЦИПАЛЬНОГО ОБРАЗОВАНИЯ
ГОРОД КРАСНОДАР**

ПОСТАНОВЛЕНИЕ

17.04.2024

№ 2192

г. Краснодар

Об установлении публичного сервитута в городе Краснодаре

Приказом министерства топливно-энергетического комплекса и жилищно-коммунального хозяйства Краснодарского края от 25.12.2019 № 693 «Об утверждении инвестиционной программы АО «НЭСК-электросети» на 2020-2024 годы» утверждена инвестиционная программа АО «НЭСК-электросети» на 2020-2024 годы. Приказом министерства топливно-энергетического комплекса и жилищно-коммунального хозяйства Краснодарского края от 11.11.2022 № 556 утверждены изменения, внесённые в инвестиционную программу АО «НЭСК-электросети» на 2020-2024 годы, в соответствии с которыми реализуется следующий инвестиционный проект: «Реконструкция ТП – 818 с заменой на 2 БРТП, КЛ-6 кВ от ПС «Северо-Восточная» ф. СВ-117-ТП-1018п и СВ-204-ТП-1018п и перезаводом существующих КЛ-6 кВ от ТП-818 (ПРРЭС), г. Краснодар».

Акционерное общество «Электросети Кубани» (ОГРН 1072308013821) обратилось в администрацию муниципального образования город Краснодар с ходатайством об установлении публичного сервитута для размещения объектов электросетевого хозяйства: «Реконструкция ТП – 818 с заменой на 2 БРТП, КЛ-6 кВ от ПС «Северо-Восточная» ф. СВ-117-ТП-1018п и СВ-204-ТП-1018п и перезаводом существующих КЛ-6 кВ от ТП-818 (ПРРЭС), г. Краснодар» на частях земельных участков с кадастровыми номерами: 23:43:0000000:20160, расположенного по адресу: Краснодарский край, г. Краснодар, ул. Российская, 23:43:0142044:3, расположенного по адресу: Краснодарский край, г. Краснодар, Прикубанский внутригородской округ, ул. Черкасская, 26, на землях, государственная собственность на которые не разграничена, в границах кадастровых кварталов: 23:43:0142046, 23:43:0142044, 23:43:0145001, 23:43:0145044, 23:43:0145032, 23:43:0145047, расположенных по адресу: Краснодарский край, город Краснодар, общей площадью обременения 3559 кв. м.

В соответствии со статьёй 23, главой V.7 Земельного кодекса Российской Федерации **п о с т а н о в л я ю:**

А.А.Медведев

1. Утвердить границы публичного сервитута согласно координатам, указанным в приложении № 1, и схеме границ публичного сервитута согласно приложению № 2 на частях земельных участков с кадастровыми номерами: 23:43:0000000:20160, расположенного по адресу: Краснодарский край, г. Краснодар, ул. Российская, 23:43:0142044:3, расположенного по адресу: Краснодарский край, г. Краснодар, Прикубанский внутригородской округ, ул. Черкасская, 26, на землях, государственная собственность на которые не разграничена, в границах кадастровых кварталов: 23:43:0142046, 23:43:0142044, 23:43:0145001, 23:43:0145044, 23:43:0145032, 23:43:0145047, расположенных по адресу: Краснодарский край, г. Краснодар, общей площадью обременения 3559 кв. м.

2. Установить публичный сервитут на основании ходатайства акционерного общества «Электросети Кубани» на части земельных участков с кадастровыми номерами: 23:43:0000000:20160, расположенного по адресу: Краснодарский край, г. Краснодар, ул. Российская, 23:43:0142044:3, расположенного по адресу: Краснодарский край, г. Краснодар, Прикубанский внутригородской округ, ул. Черкасская, 26, на землях, государственная собственность на которые не разграничена, в границах кадастровых кварталов: 23:43:0142046, 23:43:0142044, 23:43:0145001, 23:43:0145044, 23:43:0145032, 23:43:0145047, расположенных по адресу: Краснодарский край, г. Краснодар, сроком на десять лет.

2.1. Установить график проведения работ при осуществлении деятельности, для обеспечения которой устанавливается публичный сервитут, в отношении частей земельных участков с кадастровыми номерами: 23:43:0000000:20160, 23:43:0142044:3 и земель, государственная собственность на которые не разграничена, в границах кадастровых кварталов: 23:43:0142046, 23:43:0142044, 23:43:0145001, 23:43:0145044, 23:43:0145032, 23:43:0145047, указанных в пункте 1 настоящего постановления, согласно приложению № 3.

2.2. Установить плату за публичный сервитут в отношении частей земельных участков с кадастровыми номерами: 23:43:0000000:20160, 23:43:0142044:3, земель, государственная собственность на которые не разграничена, в границах кадастровых кварталов: 23:43:0142046, 23:43:0142044, 23:43:0145001, 23:43:0145044, 23:43:0145032, 23:43:0145047, указанных в пункте 1 настоящего постановления, в размере 0,1% кадастровой стоимости таких земель за весь период использования.

2.3. Установить, что срок, в течение которого использование частей земельных участков с кадастровыми номерами: 23:43:0000000:20160, 23:43:0142044:3, земель, государственная собственность на которые не разграничена, в границах кадастровых кварталов: 23:43:0142046, 23:43:0142044, 23:43:0145001, 23:43:0145044, 23:43:0145032, 23:43:0145047, и (или) расположенных на них объектов недвижимости в соответствии с их разрешённым использованием будет невозможно или существенно затруднено в связи с осуществлением деятельности, для обеспечения которой устанавливается публичный сервитут (при возникновении таких обстоятельств), составит девять месяцев.

2.4. Зоны с особыми условиями использования территории и содержание ограничений прав на земельные участки в границах таких зон для размещения объектов электросетевого хозяйства, на частях земельных участков с

кадастровыми номерами: 23:43:0000000:20160, 23:43:0142044:3, земель, государственная собственность на которые не разграничена, в границах кадастровых кварталов: 23:43:0142046, 23:43:0142044, 23:43:0145001, 23:43:0145044, 23:43:0145032, 23:43:0145047, устанавливаются в соответствии с постановлением Правительства Российской Федерации от 18.11.2013 № 1033 «О порядке установления охранных зон объектов по производству электрической энергии и особым условиям использования земельных участков, расположенных в границах таких зон» и СП 42.13330.2016 «Градостроительство. Планировка и застройка городских и сельских поселений».

3. Акционерному обществу «Электросети Кубани» (Греков):

3.1. В установленном законом порядке обеспечить осуществление публичного сервитута после внесения сведений о публичном сервитуте в Единый государственный реестр недвижимости.

3.2. После прекращения действия публичного сервитута привести части земельных участков с кадастровыми номерами: 23:43:0000000:20160, 23:43:0142044:3, земли государственная собственность на которые не разграничена, в границах кадастровых кварталов: 23:43:0142044:3, 23:43:0142046, 23:43:0142044, 23:43:0145001, 23:43:0145044, 23:43:0145032, 23:43:0145047, указанные в пункте 1 настоящего постановления, обременённые публичным сервитутом, в состояние, пригодное для их использования.

4. Департаменту муниципальной собственности и городских земель администрации муниципального образования город Краснодар (Губский) в течение пяти рабочих дней со дня издания настоящего постановления:

4.1. Направить копию постановления об установлении публичного сервитута в Управление Росреестра по Краснодарскому краю.

4.2. Направить копию настоящего постановления, сведения о лицах, являющихся правообладателями земельных участков, сведения о лицах, подавших заявления об учёте их прав (обременений прав) на земельные участки, способах связи с ними, копии документов, подтверждающих права указанных лиц на земельные участки, акционерному обществу «Электросети Кубани».

5. Департаменту архитектуры и градостроительства администрации муниципального образования город Краснодар (Домрин) обеспечить внесение соответствующих изменений в государственную информационную систему обеспечения градостроительной деятельности.

6. Департаменту информационной политики администрации муниципального образования город Краснодар (Лаврентьев) в течение 5 рабочих дней разместить настоящее постановление на официальном Интернет-портале администрации муниципального образования город Краснодар и городской Думы Краснодара.

7. Контроль за выполнением настоящего постановления возложить на заместителя главы муниципального образования город Краснодар И.К.Павлова.

Глава муниципального образования
город Краснодар

Е.М.Наумов



ПРИЛОЖЕНИЕ № 1
к постановлению администрации
муниципального образования
город Краснодар
от 14.04.2024 № 2192

ПЕРЕЧЕНЬ

**координат характерных точек границ установления
публичного сервитута на части земельных участков с кадастровыми
номерами: 23:43:0000000:20160, расположенного по адресу: Краснодарский
край, г. Краснодар, ул. Российская, 23:43:0142044:3, расположенного по
адресу: Краснодарский край, г. Краснодар, Прикубанский
внутригородской округ, ул. Черкасская, 26, на землях, государственная
собственность на которые не разграничена, в границах кадастровых
кварталов: 23:43:0142046, 23:43:0142044, 23:43:0145001, 23:43:0145044,
23:43:0145032, 23:43:0145047**

Обозначение характерных точек границ	Координаты	
	X	Y
1	2	3
1	481730.00	1381768.65
2	481730.00	1381767.27
3	481733.54	1381765.76
4	481740.98	1381765.52
5	481765.57	1381764.65
6	481784.95	1381758.06
7	481783.37	1381740.55
8	481782.95	1381734.66
9	481782.33	1381725.00
10	481781.87	1381718.65
11	481780.86	1381706.32
12	481780.46	1381699.59
13	481779.57	1381687.21
14	481778.60	1381673.78
15	481777.24	1381657.10
16	481772.14	1381657.37
17	481771.74	1381650.17
18	481776.51	1381649.85
19	481774.93	1381628.69
20	481773.65	1381615.72
21	481771.95	1381595.22



1	2	3
22	481770.33	1381579.13
23	481767.37	1381545.36
24	481764.43	1381514.44
25	481762.60	1381494.55
26	481762.53	1381492.74
27	481762.26	1381491.88
28	481743.04	1381478.11
29	481736.99	1381478.34
30	481722.05	1381479.98
31	481702.73	1381481.78
32	481694.19	1381483.00
33	481685.59	1381484.09
34	481678.13	1381485.23
35	481661.53	1381486.43
36	481643.60	1381488.49
37	481635.32	1381489.39
38	481629.88	1381489.95
39	481627.10	1381487.07
40	481618.09	1381487.96
41	481616.38	1381489.25
42	481597.30	1381490.71
43	481596.05	1381494.91
44	481593.04	1381495.96
45	481583.64	1381496.58
46	481581.26	1381496.74
47	481570.46	1381497.62
48	481529.59	1381500.80
49	481513.35	1381501.82
50	481499.25	1381502.94
51	481479.68	1381504.47
52	481466.54	1381505.38
53	481447.53	1381506.76
54	481447.48	1381509.33
55	481444.57	1381509.93
56	481416.34	1381511.82
57	481414.37	1381511.74
58	481403.72	1381511.72
59	481390.50	1381512.66
60	481387.72	1381509.86
61	481370.85	1381510.96

1	2	3
62	481368.56	1381512.80
63	481364.72	1381513.10
64	481361.07	1381512.57
65	481355.59	1381513.04
66	481344.71	1381513.43
67	481329.85	1381514.41
68	481311.64	1381515.72
69	481303.59	1381516.32
70	481286.68	1381517.74
71	481276.58	1381518.44
72	481264.65	1381518.94
73	481264.01	1381520.32
74	481255.51	1381520.59
75	481249.64	1381520.68
76	481241.99	1381520.36
77	481236.39	1381520.82
78	481223.42	1381521.73
79	481213.09	1381522.43
80	481202.26	1381523.20
81	481189.71	1381523.83
82	481174.33	1381524.83
83	481157.46	1381525.95
84	481133.51	1381527.28
85	481130.72	1381524.90
86	481107.21	1381526.52
87	481088.57	1381527.43
88	481087.20	1381532.06
89	481074.46	1381533.02
90	481062.33	1381533.71
91	481039.28	1381535.20
92	481030.56	1381535.65
93	481003.51	1381538.85
94	480998.63	1381538.95
95	480986.69	1381539.46
96	480973.36	1381540.11
97	480963.66	1381540.86
98	480957.15	1381541.19
99	480947.75	1381541.62
100	480941.33	1381541.75
101	480935.45	1381542.22

1	2	3
102	480930.53	1381542.48
103	480926.47	1381542.76
104	480920.51	1381543.22
105	480919.82	1381543.44
106	480918.19	1381543.55
107	480917.40	1381543.34
108	480912.28	1381543.61
109	480903.10	1381544.06
110	480894.47	1381544.67
111	480888.74	1381545.24
112	480879.08	1381546.03
113	480871.11	1381546.50
114	480865.38	1381546.99
115	480856.42	1381547.63
116	480851.41	1381548.13
117	480845.14	1381548.96
118	480840.53	1381549.24
119	480841.52	1381559.40
120	480833.12	1381560.03
121	480832.50	1381553.19
122	480825.56	1381554.14
123	480816.51	1381555.24
124	480803.95	1381556.96
125	480794.95	1381558.00
126	480794.32	1381558.22
127	480793.92	1381558.27
128	480779.59	1381559.77
129	480769.87	1381561.08
130	480764.20	1381561.63
131	480762.28	1381561.21
132	480756.74	1381567.44
133	480748.40	1381576.99
134	480734.80	1381592.43
135	480733.24	1381593.34
136	480730.58	1381596.02
137	480690.95	1381639.89
138	480694.64	1381643.62
139	480691.57	1381647.42
140	480693.53	1381670.66
141	480696.53	1381715.77

1	2	3
142	480671.90	1381724.13
143	480672.37	1381727.89
144	480674.98	1381728.06
145	480675.29	1381730.72
146	480676.65	1381757.89
147	480687.15	1381900.65
148	480687.22	1381901.25
149	480688.12	1381909.88
150	480689.59	1381930.72
151	480691.23	1381952.94
152	480693.17	1381977.02
153	480684.98	1381977.33
154	480674.91	1381978.00
155	480668.91	1381977.73
156	480660.12	1381978.22
157	480653.08	1381978.90
158	480643.27	1381979.84
159	480639.09	1381980.19
160	480630.58	1381981.23
161	480623.53	1381981.59
162	480620.80	1381981.79
163	480621.31	1381997.61
164	480608.32	1381998.32
165	480607.87	1381993.66
166	480598.96	1381994.31
167	480582.62	1381995.76
168	480577.02	1381996.47
169	480557.31	1381997.73
170	480540.69	1381998.67
171	480507.20	1382000.79
172	480505.74	1382002.18
173	480504.39	1382002.70
174	480483.61	1382004.11
175	480478.86	1382004.53
176	480389.85	1382011.54
177	480389.10	1382015.29
178	480370.37	1382016.13
179	480369.32	1382015.38
180	480364.34	1382015.91
181	480332.47	1382018.43

1	2	3
182	480278.77	1382022.96
183	480220.52	1382028.29
184	480205.69	1382028.55
185	480192.34	1382029.77
186	480107.85	1382036.84
187	480107.11	1382025.80
188	480083.55	1382028.71
189	479992.34	1382035.47
190	479977.37	1382036.53
191	479969.29	1382037.19
192	479864.96	1382042.65
193	479863.56	1382042.87
194	479847.46	1382044.31
195	479841.79	1382044.70
196	479739.15	1382052.79
197	479732.60	1382053.29
198	479732.20	1382056.32
199	479726.80	1382056.62
200	479723.64	1382056.94
201	479722.29	1382057.22
202	479642.49	1382059.32
203	479631.94	1382061.63
204	479555.59	1382067.91
205	479543.57	1382068.54
206	479533.81	1382069.02
207	479532.96	1382070.81
208	479526.75	1382071.08
209	479500.43	1382073.42
210	479406.87	1382078.63
211	479330.51	1382082.41
212	479322.81	1382082.69
213	479303.76	1382084.38
214	479233.50	1382087.44
215	479230.81	1382092.12
216	479210.56	1382127.66
217	479203.22	1382140.65
218	479201.97	1382142.74
219	479162.80	1382211.54
220	479155.15	1382225.52
221	479154.94	1382225.91

1	2	3
222	479152.35	1382230.53
223	479154.59	1382237.91
224	479156.33	1382239.53
225	479194.01	1382237.38
226	479194.12	1382242.75
227	479195.12	1382242.73
228	479194.99	1382236.32
229	479156.70	1382238.51
230	479155.47	1382237.36
231	479153.43	1382230.65
232	479155.81	1382226.40
233	479156.03	1382226.00
234	479163.68	1382212.03
235	479202.83	1382143.25
236	479204.08	1382141.15
237	479211.43	1382128.15
238	479231.68	1382092.62
239	479234.10	1382088.42
240	479303.82	1382085.38
241	479322.88	1382083.69
242	479330.55	1382083.41
243	479406.93	1382079.62
244	479500.51	1382074.42
245	479526.82	1382072.08
246	479533.60	1382071.78
247	479534.46	1382069.99
248	479543.62	1382069.54
249	479555.65	1382068.90
250	479632.09	1382062.62
251	479642.61	1382060.32
252	479722.41	1382058.22
253	479723.79	1382057.93
254	479726.88	1382057.62
255	479733.08	1382057.27
256	479733.48	1382054.23
257	479739.23	1382053.79
258	479841.86	1382045.70
259	479847.54	1382045.31
260	479863.68	1382043.86
261	479865.06	1382043.64

1	2	3
262	479969.36	1382038.19
263	479977.44	1382037.53
264	479992.41	1382036.47
265	480083.65	1382029.70
266	480106.18	1382026.92
267	480106.92	1382037.92
268	480192.42	1382030.77
269	480205.75	1382029.55
270	480220.58	1382029.29
271	480278.86	1382023.96
272	480332.55	1382019.43
273	480364.43	1382016.91
274	480369.05	1382016.41
275	480370.07	1382017.14
276	480389.92	1382016.25
277	480390.68	1382012.48
278	480478.94	1382005.53
279	480483.69	1382005.11
280	480504.61	1382003.69
281	480506.28	1382003.04
282	480507.62	1382001.76
283	480540.75	1381999.67
284	480557.37	1381998.73
285	480577.12	1381997.47
286	480582.73	1381996.75
287	480599.04	1381995.31
288	480606.97	1381994.73
289	480607.41	1381999.37
290	480622.12	1381998.50
291	480622.31	1381997.55
292	480621.83	1381982.72
293	480623.59	1381982.59
294	480630.67	1381982.22
295	480639.19	1381981.18
296	480643.36	1381980.83
297	480653.18	1381979.90
298	480660.20	1381979.22
299	480668.92	1381978.73
300	480674.92	1381979.00
301	480685.04	1381978.33

1	2	3
302	480694.25	1381977.98
303	480692.23	1381952.86
304	480690.59	1381930.65
305	480689.12	1381909.79
306	480688.22	1381901.13
307	480688.14	1381900.55
308	480677.65	1381757.83
309	480676.29	1381730.63
310	480675.87	1381727.12
311	480673.26	1381726.94
312	480672.99	1381724.82
313	480697.58	1381716.47
314	480694.53	1381670.59
315	480692.60	1381647.73
316	480695.98	1381643.55
317	480692.33	1381639.86
318	480731.30	1381596.71
319	480733.85	1381594.14
320	480735.44	1381593.21
321	480749.15	1381577.65
322	480757.49	1381568.10
323	480762.64	1381562.31
324	480764.15	1381562.64
325	480769.98	1381562.07
326	480779.71	1381560.77
327	480794.03	1381559.26
328	480794.55	1381559.20
329	480795.18	1381558.98
330	480804.08	1381557.96
331	480816.64	1381556.24
332	480825.69	1381555.14
333	480831.60	1381554.32
334	480832.21	1381561.10
335	480842.61	1381560.32
336	480841.62	1381550.17
337	480845.23	1381549.96
338	480851.53	1381549.12
339	480856.51	1381548.63
340	480865.46	1381547.99
341	480871.18	1381547.50

1	2	3
342	480879.15	1381547.02
343	480888.83	1381546.24
344	480894.55	1381545.66
345	480903.16	1381545.06
346	480912.33	1381544.61
347	480917.29	1381544.34
348	480918.09	1381544.55
349	480920.01	1381544.43
350	480920.70	1381544.21
351	480926.54	1381543.76
352	480930.59	1381543.48
353	480935.52	1381543.22
354	480941.38	1381542.75
355	480947.78	1381542.62
356	480957.20	1381542.19
357	480963.72	1381541.85
358	480973.42	1381541.11
359	480986.74	1381540.46
360	480998.66	1381539.95
361	481003.58	1381539.85
362	481030.64	1381536.65
363	481039.34	1381536.20
364	481062.40	1381534.71
365	481074.53	1381534.01
366	481087.96	1381533.00
367	481089.33	1381528.39
368	481107.27	1381527.52
369	481130.38	1381525.92
370	481133.17	1381528.30
371	481157.52	1381526.94
372	481174.40	1381525.83
373	481189.77	1381524.83
374	481202.32	1381524.19
375	481213.16	1381523.43
376	481223.49	1381522.73
377	481236.47	1381521.81
378	481242.01	1381521.36
379	481249.63	1381521.68
380	481255.53	1381521.59
381	481264.65	1381521.30

1	2	3
382	481265.30	1381519.91
383	481276.64	1381519.44
384	481286.75	1381518.74
385	481303.67	1381517.31
386	481311.71	1381516.72
387	481329.92	1381515.40
388	481344.76	1381514.43
389	481355.65	1381514.04
390	481361.04	1381513.58
391	481364.69	1381514.11
392	481368.95	1381513.77
393	481371.23	1381511.94
394	481387.33	1381510.89
395	481390.11	1381513.69
396	481403.75	1381512.72
397	481414.35	1381512.74
398	481416.36	1381512.82
399	481444.70	1381510.93
400	481448.47	1381510.15
401	481448.51	1381507.70
402	481466.61	1381506.38
403	481479.75	1381505.46
404	481499.33	1381503.94
405	481513.42	1381502.81
406	481529.66	1381501.79
407	481570.53	1381498.62
408	481581.34	1381497.74
409	481583.70	1381497.58
410	481593.24	1381496.95
411	481596.86	1381495.68
412	481598.07	1381491.66
413	481616.74	1381490.22
414	481618.47	1381488.92
415	481626.72	1381488.11
416	481629.49	1381490.99
417	481635.43	1381490.38
418	481643.71	1381489.49
419	481661.62	1381487.42
420	481678.24	1381486.23
421	481685.72	1381485.08

1	2	3
422	481694.33	1381483.99
423	481702.84	1381482.78
424	481722.15	1381480.97
425	481737.06	1381479.34
426	481742.73	1381479.12
427	481761.40	1381492.50
428	481761.53	1381492.91
429	481761.61	1381494.62
430	481763.43	1381514.53
431	481766.37	1381545.45
432	481769.33	1381579.22
433	481770.95	1381595.31
434	481772.65	1381615.81
435	481773.93	1381628.78
436	481775.44	1381648.92
437	481770.68	1381649.24
438	481771.19	1381658.43
439	481776.33	1381658.15
440	481777.60	1381673.86
441	481778.58	1381687.28
442	481779.46	1381699.66
443	481779.86	1381706.39
444	481780.88	1381718.72
445	481781.34	1381725.07
446	481781.96	1381734.72
447	481782.38	1381740.63
448	481783.89	1381757.37
449	481765.39	1381763.66
450	481740.94	1381764.52
451	481733.32	1381764.77
452	481729.00	1381766.61
453	481729.00	1381768.65
1	481730.00	1381768.65

Директор департамента
муниципальной собственности и
городских земель администрации
муниципального образования
город Краснодар



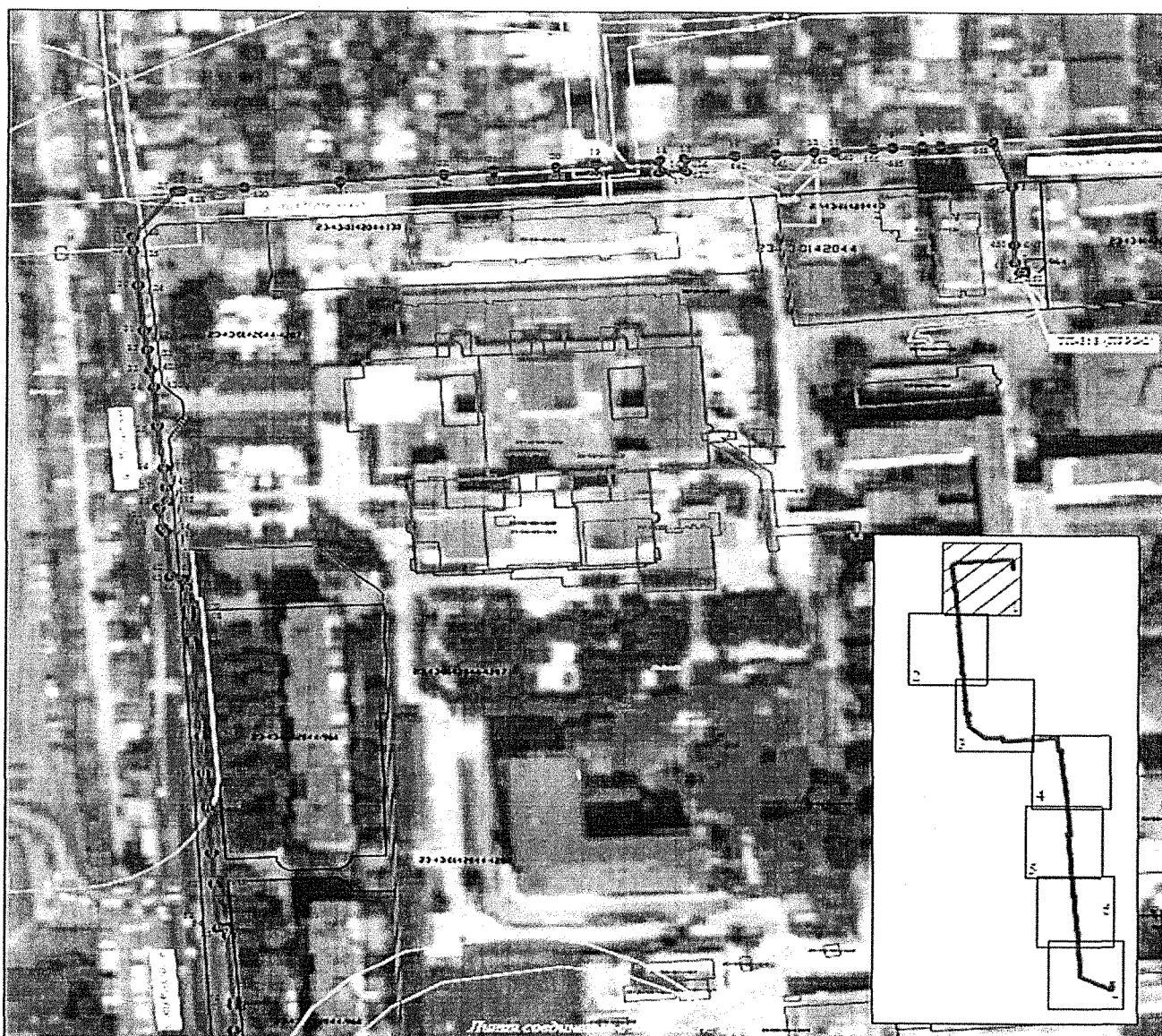
А.Н.Губский



ПРИЛОЖЕНИЕ № 2
к постановлению администрации
муниципального образования
город Краснодар
от 17.04.2024 № 2192

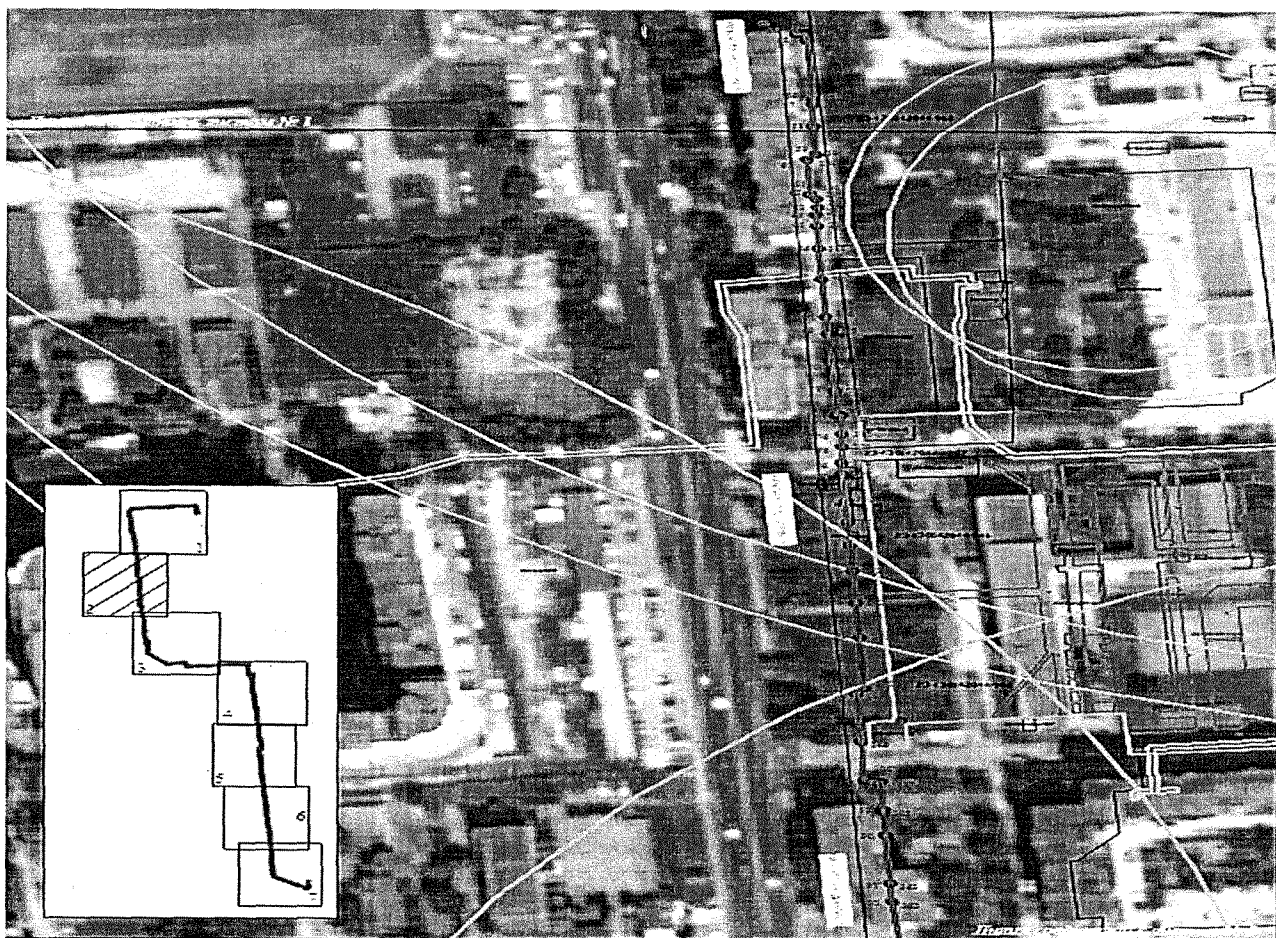
СХЕМА

границ публичного сервитута на части земельных участков с
кадастровыми номерами: 23:43:0000000:20160, расположенного по адресу:
Краснодарский край, г. Краснодар, ул. Российская, 23:43:0142044:3,
расположенного по адресу: Краснодарский край, г. Краснодар,
Прикубанский внутригородской округ, ул. Черкасская, 26, на землях,
государственная собственность на которые не разграничена, в границах
кадастровых кварталов: 23:43:0142046, 23:43:0142044, 23:43:0145001,
23:43:0145044, 23:43:0145032, 23:43:0145047

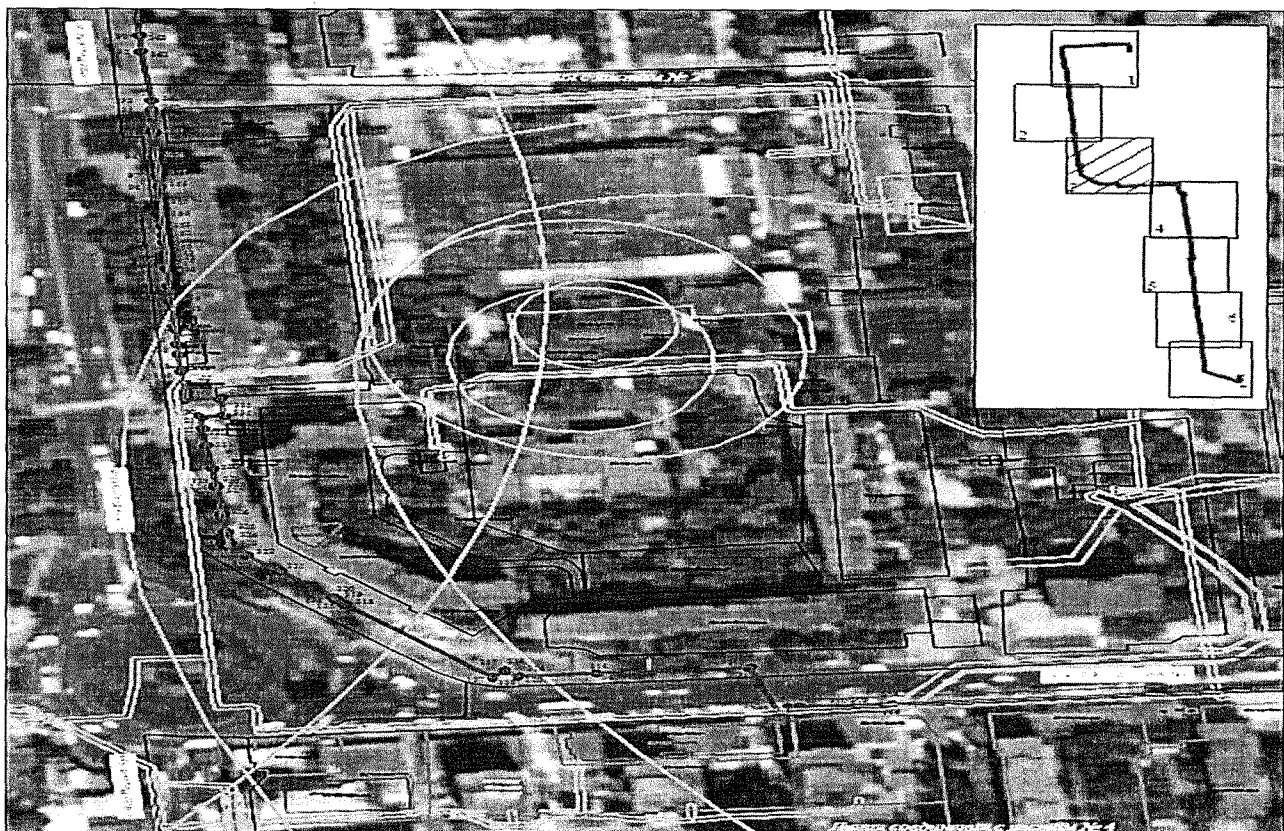


Масштаб 1:2000

Handwritten signature



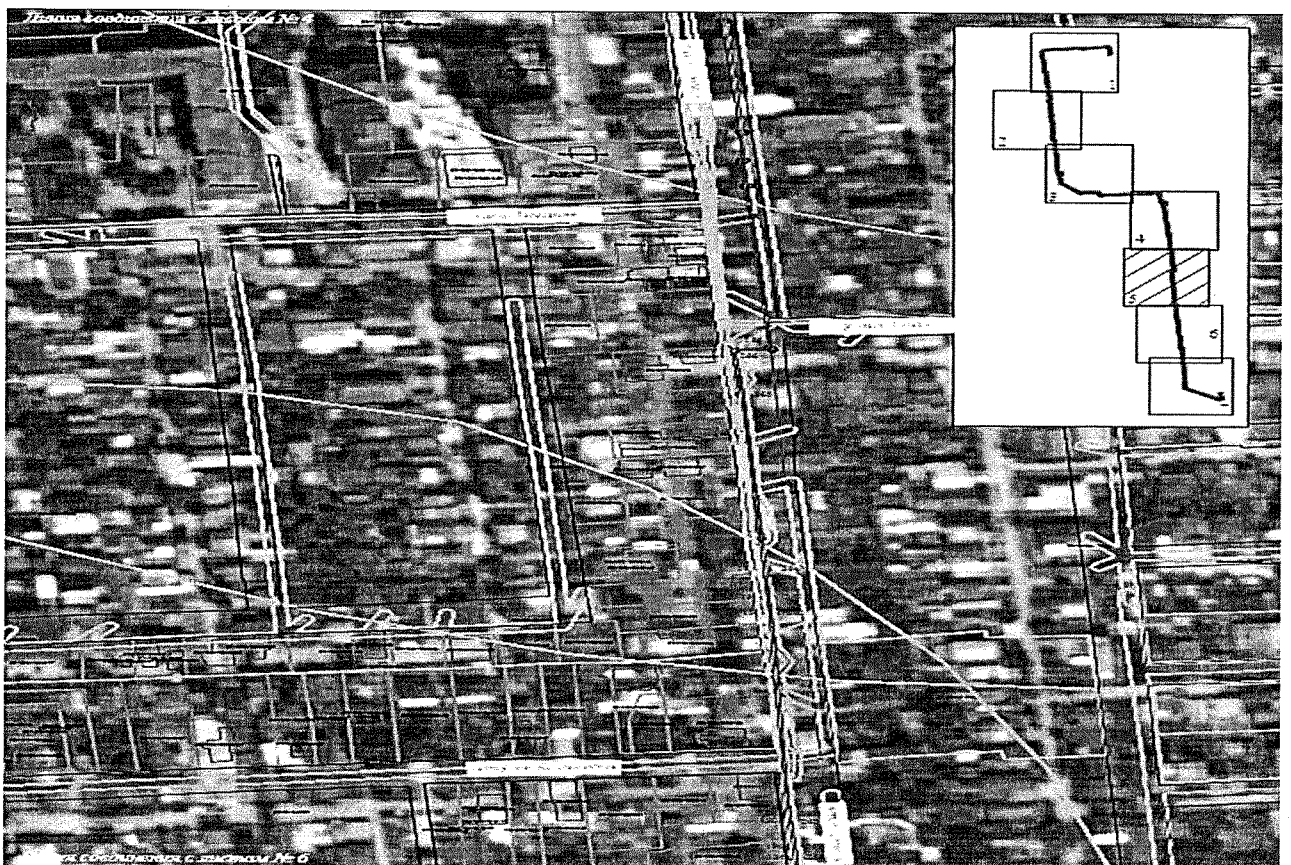
Масштаб 1:2000



Масштаб 1:2000



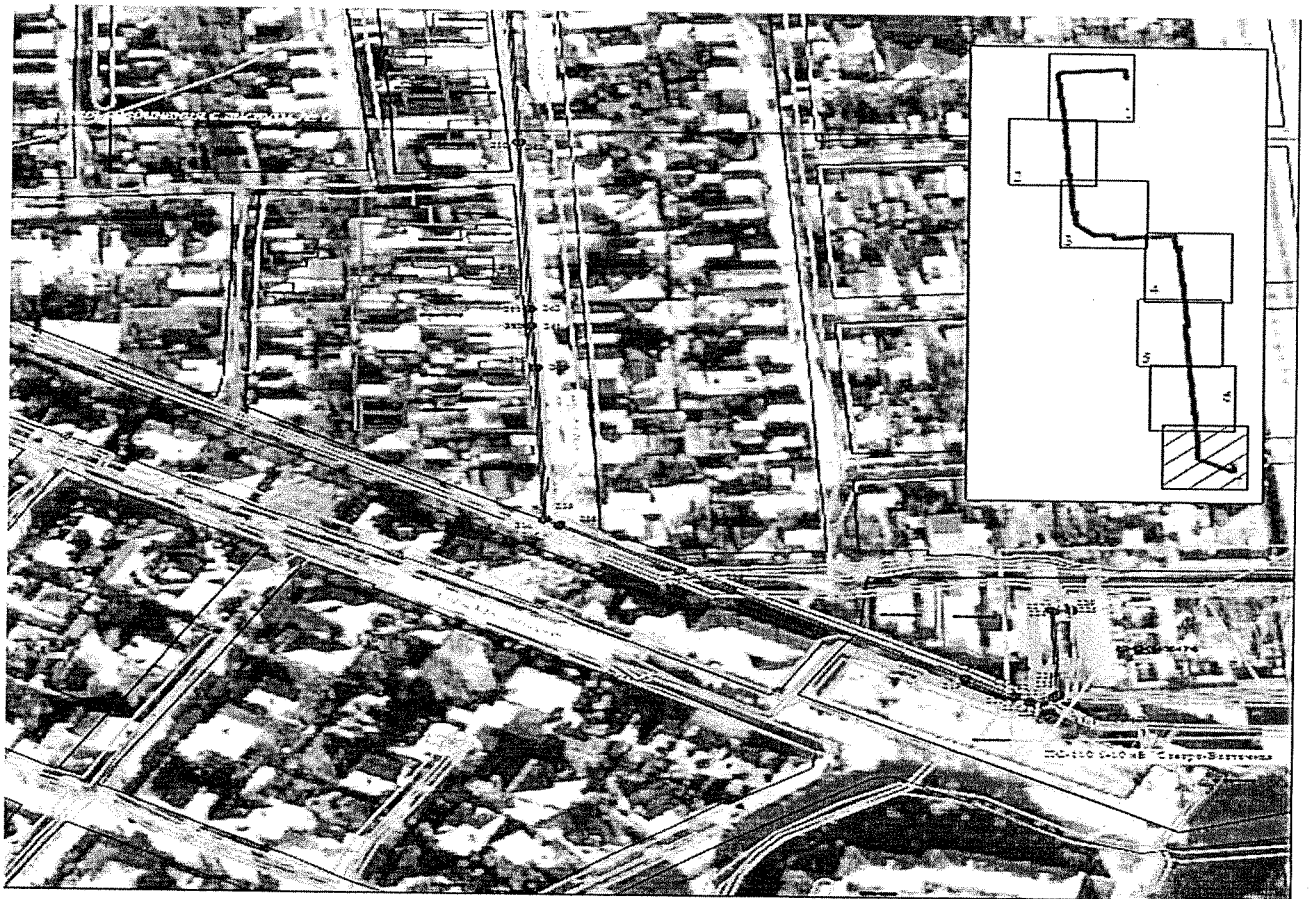
Масштаб 1:2000



Масштаб 1:2000



Масштаб 1:2000



Масштаб 1:2000

Условные обозначения:

- | | |
|-------|---|
| _____ | - граница публичного сервитута; |
| _____ | - граница земельного участка, сведения о которой имеются в ЕГРН; |
| ● 1 | - характерная точка публичного сервитута; |
| _____ | - граница кадастрового квартала; |
| _____ | - ОКС, границы которого имеются в ЕГРН; |
| _____ | - граница охранной или территориальной зоны, границы которой
имеются в ЕГРН. |

Директор департамента муниципальной
собственности и городских земель
администрации муниципального
образования город Краснодар



А.Н.Губский

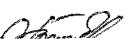


ПРИЛОЖЕНИЕ № 3
к постановлению администрации
муниципального образования
город Краснодар
от 14.04.2024 № 2192

ГРАФИК

проведения работ при осуществлении деятельности, для обеспечения которой устанавливается публичный сервитут в отношении частей земельных участков с кадастровыми номерами: 23:43:0000000:20160, расположенного по адресу: Краснодарский край, г. Краснодар, ул. Российская, 23:43:0142044:3, расположенного по адресу: Краснодарский край, г. Краснодар, Прикубанский внутригородской округ, ул. Черкасская, 26, на землях, государственная собственность на которые не разграничена, в границах кадастровых кварталов: 23:43:0142046, 23:43:0142044, 23:43:0145001, 23:43:0145044, 23:43:0145032, 23:43:0145047

№ п/п	Наименование ра- бот	2023 год								2024 год							
		I квартал		II квартал		III квартал		VI квартал		I квартал		II квартал		III квартал		VI квартал	
1	2	3		4		5		6		7		8		9		10	
1.	Предпроектный и проектный этап																
1.1.	Заключение догово- ра на разра- ботку проектной документации																
1.2.	Разработка и со- гласование про- ектной докумен- тации																



1	2	3				4				5				6				7				8				9				10			
1.3.	Утверждение проектной документации																																
2.	Организационный этап																																
2.1.	Заключение договора подряда (договора подряда (договора подряда к договору))																																
2.2.	Получение правоустанавливающих документов для выделения земельного участка под строительство																																
2.3.	Получение разрешительной документации для реализации строительно-монтажных работ																																
3.	Сетевое строительство (реконструкция) и пусконаладочные работы																																
3.1.	Подготовка площадки строительства для подстанций, трассы – для ЛЭП																																

1	2	3				4				5				6				7				8				9				10			
3.2.	Поставка основного оборудования																																
3.3.	Монтаж основного оборудования																																
3.4.	Пусконаладочные работы																																
3.5.	Завершение строительства, благоустройство																																
4.	Испытания и ввод в эксплуатацию																																
4.1.	Комплексное опробование оборудования																																
4.2.	Оформление заявки РТН																																
4.3.	Получение разрешения на ввод объекта в эксплуатацию.																																
4.4.	Ввод в эксплуатацию объекта сетевого строительства. Оформление актов выполненных работ																																

1	2	3				4				5				6				7				8				9				10																																																																																																																																																																																																																																																																																																																																																																																																																																																																																																																																																																																																																																																																																																																																																																																																																																																																																																																																																																																																																																																																																																																																																																																																																																																																																																																																																																																														
5.	Период, в течение которого использование земельного участка существенно затруднено																																																																																																																																																																																																																																																																																																																																																																																																																																																																																																																																																																																																																																																																																																																																																																																																																																																																																																																																																																																																																																																																																																																																																																																																																																																																																																																																																																																																																											

Директор департамента муниципальной
собственности и городских земель
администрации муниципального
образования город Краснодар



А.Н.Губский

